

English–Spanish Glossary

A

absolute value (p. 51) The absolute value of a number x , represented by the symbol $|x|$, is the distance the number is from 0 on a number line.

valor absoluto (pág. 51) El valor absoluto de un número x , representado por el símbolo $|x|$, es la distancia a la que está el número de 0 en una recta numérica.

$$\left|\frac{2}{3}\right| = \frac{2}{3}, |-4.3| = 4.3, \text{ and } |0| = 0.$$

$$\left|\frac{2}{3}\right| = \frac{2}{3}, |-4.3| = 4.3 \text{ y } |0| = 0.$$

absolute value function (p. 123) A function that contains an absolute value expression.

función de valor absoluto (pág. 123) Función que contiene una expresión de valor absoluto.

$y = |x|$, $y = |x - 3|$, and $y = 4|x + 8| - 9$ are absolute value functions.

$y = |x|$, $y = |x - 3|$ e $y = 4|x + 8| - 9$ son funciones de valor absoluto.

absolute value of a complex number (p. 279) If $z = a + bi$, then the absolute value of z , denoted $|z|$, is a nonnegative real number defined as $|z| = \sqrt{a^2 + b^2}$.

valor absoluto de un número complejo (pág. 279) Si $z = a + bi$, entonces el valor absoluto de z , denotado por $|z|$, es un número real no negativo definido como $|z| = \sqrt{a^2 + b^2}$.

$$|-4 + 3i| = \sqrt{(-4)^2 + 3^2} = \sqrt{25} = 5$$

algebraic expression (p. 11) An expression that consists of numbers, variables, operations, and grouping symbols. Also called variable expression.

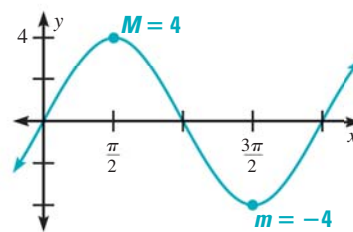
expresión algebraica (pág. 11) Expresión formada por números, variables, operaciones y signos de agrupación.

$\frac{2}{3}p$, $\frac{8}{7-r}$, $k-5$, and $n^2 + 2n$ are algebraic expressions.

$\frac{2}{3}p$, $\frac{8}{7-r}$, $k-5$ y $n^2 + 2n$ son expresiones algebraicas.

amplitude (p. 908) The amplitude of the graph of a sine or cosine function is $\frac{1}{2}(M - m)$, where M is the maximum value of the function and m is the minimum value of the function.

amplitud (pág. 908) La amplitud de la gráfica de una función seno o coseno es $\frac{1}{2}(M - m)$, donde M es el valor máximo de la función y m es el valor mínimo de la función.



The graph of $y = 4 \sin x$ has an amplitude of $\frac{1}{2}(4 - (-4)) = 4$.

La gráfica de $y = 4 \sin x$ tiene una amplitud de $\frac{1}{2}(4 - (-4)) = 4$.

angle of depression (p. 855) The angle by which an observer's line of sight must be depressed from the horizontal to the point observed.

ángulo de depresión (pág. 855) El ángulo con el que se debe bajar la línea de visión de un observador desde la horizontal hasta el punto observado.

See angle of elevation.

Ver ángulo de elevación.